

Formate für Dosenlabel, Kartenrückseite und Spielregeln

Neben den Kartenmotiven können gegen Aufpreis das Label auf dem Dosendeckel, die Kartenrückseite sowie die Spielregeln individuell gestaltet werden.

Es sind folgende Formate einzuhalten:

Dosenlabel:

- JPG, sRGB Farbprofil, 300 DPI
- Maximale Grösse: 200 x 140 mm
- Nur quadratische bzw. rechteckige Formen mit geraden Schnittkanten (also keine Rundungen)
- Beschnitt angeben

Kartenrückseite:

- JPG, sRGB Farbprofil, minimal 800 x 800 Pixel
- 55 x 55 mm
- Achtung: bei zentrierten Motiven bitte mindestens ca. 2mm Rand einkalkulieren der beim stanzen verloren geht.

Spielregeln:

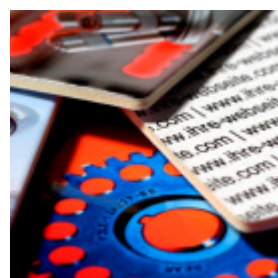
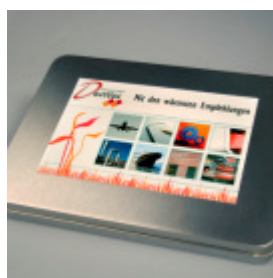
- JPG, sRGB Farbprofil, 300 DPI
- Maximale Grösse: 105 x 145 mm
- Nur quadratische bzw. rechteckige Formen mit geraden Schnittkanten (also keine Rundungen)
- Beschnitt angeben
- Textvorschlag siehe Seite 2

Aufpreis:

- Jede Option einzeln: 5,00 EUR pro Option
- Alles individuell (Label, Kartenrückseite und Spielregeln): 12,00 EUR
- Die Preise sind exkl. 20% MwSt.

Beispiele von individuell gestalteten Duetto finden Sie auf unserer Homepage unter:

<http://www.duetto.com/Deutsch/ProduktundBeispiele/Individualität/tabid/114/Default.aspx>



Spielregeln Format- und Textvorschlag:



Duetto
squares.pairs.match!

WIR DECKEN ALLES AUF!
MIB DECKEN ALLES AUF!

Spielregeln

Je nach Spielgröße existieren zwischen 12 und 36 Kartenpaare.

Kartenpaare sind jeweils zwei Kartenpaare, die zusammengehören. Bei Duetto Standard handelt es sich um zwei identische Karten, bei Duetto Advanced gehören die Karten bildlich bzw. thematisch zusammen.

Legen Sie alle Karten gut gemischt und mit der Bildseite verdeckt nach unten auf den Tisch. Die Karten können in einer Matrize oder wild durcheinander hingelegt werden.

Der erste Spieler (der jüngste, älteste oder kann ausgelost werden) dreht nun zwei Karten um, so dass alle anderen Spieler die Bilder gut sehen können. Passen die Karten nicht zusammen, dann dreht er die Karten wieder verdeckt um. Wichtig dabei ist, dass die Karten immer wieder auf ihren ursprünglichen Platz zurückgelegt werden, damit die Spieler sich den Platz merken können. Nun ist der nächste Spieler am Zug. Auch er dreht wieder zwei Karten um. Handelt es sich um ein Kartenpaar, darf er sie behalten und nochmals zwei ziehen. Ein Spieler bleibt solange am Zug, bis er kein Kartenpaar mehr gezogen hat.

Das Spiel ist beendet wenn, alle Kartenpaare gezogen wurden. Am Ende zählt jeder Spieler seine Kartenpaare. Der Spieler mit den meisten Kartenpaaren gewinnt!

Und nun viel Spaß beim Spielen!